



# Astro 35

Sistema per tende ad arricciatura continua e onda



## SISTEMA CURVABILE PER TENDE ARRICCIATE AD USO SEPARAZIONE DI AMBIENTI, INDICATO PER AMBIENTI DOMESTICI, PROFESSIONALI ED OSPEDALIERI

Azionamento con corde indicato per tendaggi L max 800 cm ed H 300 cm di peso sino a 6 kg. L'apertura della tenda può essere centrale, laterale, multipla o asimmetrica. Il sistema è indicato per installazioni a soffitto, a parete ed in libera sospensione tramite specifici tiranti, preferibilmente con profilo a vista. Il sistema permette la realizzazione di profili curvi a 90° o centinati ad ampio raggio. Lo scorrimento è garantito da scivoli autolubrificanti in polietilene o da scorrevoli a rullo per i tendaggi al limite della portata.

### Caratteristiche Tecniche:

- Profilo in lega d'alluminio estrusa 6060 T6 UNI 8278
- Larghezza 14 mm; Altezza 35 mm
- Canale di scorrimento: 6 mm
- Raggio di curvatura minima: curve a 90°: 12 cm - curve ad ampio raggio: 50 cm
- Finitura superficiale:
 

Alluminio Lucido	22
Alluminio Satinato	23
RAL 9010 Bianco	90
Nero	92
- Accessori in acetilica autolubrificanti

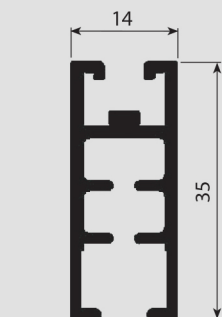
### Finiture superficie profilo



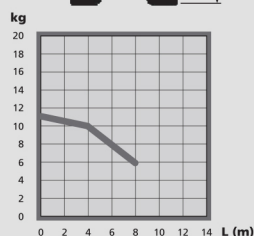
Bianco 90 Argento 23 Nero op.76 Oro 40 Tortora 92 Avorio 79



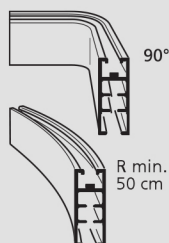
PROFILO



PORTATA



CURVE



- 35 S6: A strappo - dist 60 mm
- 35 S8: A strappo - dist 80 mm
- 35 SS: A strappo con scivoli
- 35 C6: A corda - dist 60 mm
- 35 C8: A corda - dist 80 mm
- 35 CS: A corda con scivoli

APERTURE

